

菏泽设备全生命周期管理实施办法

发布日期：2025-09-24

包含定期维护和预测性维护）、计划检修、故障或事故排除、备件管理、润滑管理、缺陷管理等。此阶段是设备为企业创造价值的重要阶段，有效的使用管理，可以使设备创造佳价值，企业获得***。企业一般会根据班或时，由操作人员对设备进行日常的维护保养；根据设备使用周期，由专业人员对设备进行定期的维护保养；并对维护保养工作做详细记录保存，便于统计和分析工作。企业在制定计划检修时，根据检修内容的不同，可以分为大修、中修、小修，计划检修安排一定要合理，防止不必要的检修，并且保证每次检修都有所受益。设备出现故障，要及时上报，并对故障做详细记录，方便企业设备管理人员派专业人士进行及时排除。备件管理也是中期管理必不可少的部分，备件的库存要适当，保证企业资金的流通。设备后期管理该阶段主要对设备技改、报废进行管理。当设备达到使用年限，或设备未达到使用年限但是没有修理价值时，必然要做出报废的处理。由相关部门提供设备报废的技术鉴定资料或原因，并争取企业质量技术部、安全生产部、财务部等部门意见，后由企业领导签字确认。设备的辅助管理，如系统工具管理、人力资源管理、文档管理等系统工具管理是系统准确无误运行的重要前提。华睿源资产管理系统通过提供多维报表绘就资产画像，让资产明细、资产闲置、资产增减。菏泽设备全生命周期管理实施办法



设备管理体系标准化系统PMS（设备生命周期管理系统）-开源管理系统“中国制造2025”作为中国工业未来的行动预示中国工业转型将迎来大突破、大提速。在2015年多次提到互联网+的国家战略，推动以云计算、物联网、大数据为的新一代信息技术与现代制造业、生产产业等融合创新，发展壮大新兴业态，为产业智能化提供支撑，促进民族经济体制增效升级，2025计划中提到的智能监测、远程诊断与工业云和工业大数据平台的深度融合指明了智能（预知性预测

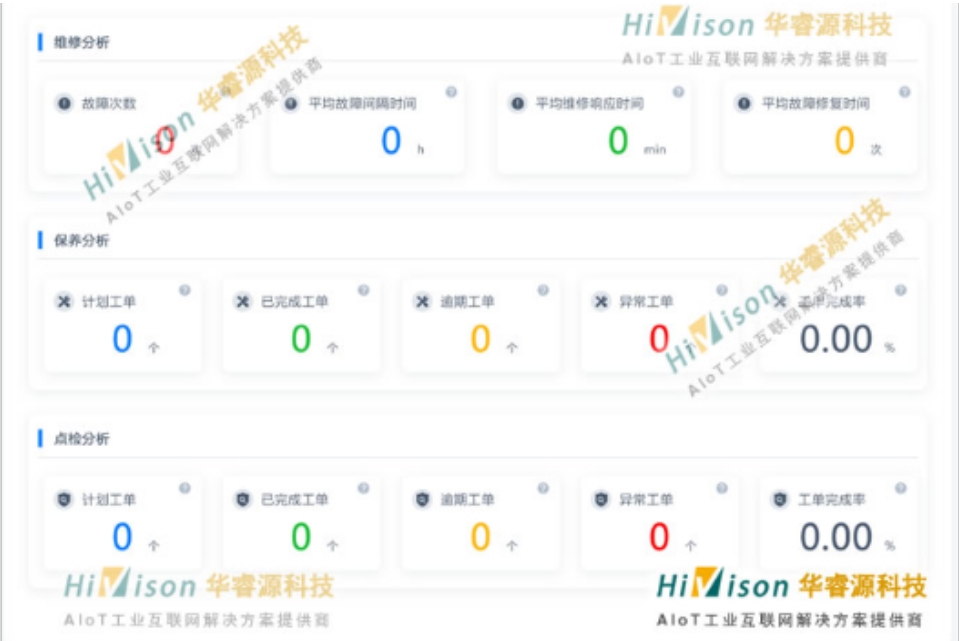
性预见性) 维护领域的新发展方向。从设备管理的角度来看, 互联网+设备管理(智能维护)将是设备管理未来发展大趋势。基于云服务的互联网+设备管理, 是以设备绿色健康管理为基础, 结合大数据, 云计算技术, 以提升设备全生命周期价值为出发点, 实现设备管理从被动维护到主动维护和掌控全局转变的一套系统和大数据平台。它支持企业按两化融合管理体系要求, 实现从业务的信息化发展到各设备管理环节的闭环管理, 利用信息化带来的创新服务和创新模式, 完善设备管理服务体系, 提高设备管理精益化水平, 创新设备维护手段和模式, 促进设备管理业务模式创新和组织管理变革。设备管理体系标准化系统PMS[菏泽设备全生命周期管理实施办法支持各类资产从采购、入库、领用、归还、调拨、维修、变更、处置、出租等全周期在线管理。



在信息门户的作用下, 管理者可以随时查询不同时期的资产盘点报告, 从多角度了解固定资产的使用情况、流转情况、折旧情况等信息, 为管理决策提供详细依据。(报告模版—快捷查询)形成的固定资产盘点报告, 可查、可导出, 信息高效共享。【小结】: 盘点生报告, 报告可共享[OA系统帮助企业实现可视、可查、可控的固定资产盘点过程。二、华睿源资产盘点项目应用价值固定资产管理向智能化方向过渡, 是企业实现信息化建设的重要转变。华睿源OA办公系统通过打造全程监控、信息同步、盘点高效的固定资产管理系统, 从多方面实现企业固定资产的有序管理: 人、账、物统一: 资产数字化管理, 信息有序录入及时变更, 信息高效统一资产配置效率提升: 资产状况随时知晓, 合理安排资产调配, 使用效率提高智能盘点解放人力: 手机端智能扫码盘点, 信息准确、速度快, 全程无纸化。

即各有各的任务, 各自干好各自的事, 这是创造业绩的关键点。企业需要建立一套精细化的运营管理系统。企业需要通过建立一条以“5年战略目标—3年经营规划—一年度经营计划—年度绩效考核体系”为主线的战略管理体系, 将战略发展目标层层分解, 直至可以进行量化考核的绩效指标。公司的战略思想终通过年度绩效考核体系落实到各个部门、各位员工身上。为了实时监控和及时调整战略和经营规划, 企业必须建立一套计划/目标监控体系, 通过周、月度、季度、半年度和年度的系列检查反馈和总结, 使公司各个层面的管理者都能及时掌握与自己相关的信息, 并提前对下一步的工作做出调整 and 安排。通过这两套系统, 将由上至下的战略制定与实

施过程和由下至上的经营反馈过程很好地结合在一起。3. 各考各评，建立科学的考评体系。“各考各评”包含的理念是员工自我对比、自我考评，不搞横向攀比，不搞上级“判官考评”。要做到“公平、公正、公开”这一点，需要精细化的操作体系。具体操作方法中强调两条原则：大限度保证考评的客观、公正、；强调参与、互动、双赢，重在绩效改进、能力提高。4. 各拿各钱，建立考评结果应用体系。绩效管理是一个完整的体系，环环相扣，缺一不可。全生命周期的资产解决方案，提升企业财报准确率，和审计无缝对接，简化您的审计流程，减少资产审计成本。



耗材管理低值用品、办公用品管理、出入库登记一站式管理入库/领用/归还，库存预警、多维核算报表、耗材档案、自定义审批流、员工端自助管理固定资产立即试用固定资产模块功能员工自助权责清晰，减少管理工作量，提升员工体验感查看名下资产，自主盘点，自助报修，发起需求立即试用多维报表报表完善、实时生成、汇报简单、助力高效决策立即试用二维码固定资产管理操作记录、借出待归还、月增加及到期资产、维保到期资产、处置资产、呆滞资产统计表审批 workflows 在线签字，全程无纸化，更规范，更流畅自定义表单、审批流程，统一审批入口，消息提醒，支持移动端，资产状态自动同步设备固定资产管理立即试用资产管理系统开放平台接入企业微信、钉钉、飞书等开放平台平台相关接口通过开放平台对外开放，支持对接其他系统，如OA财务系统、采购系统等高度开放，按需对接，打通数据孤岛，将各个系统实现连接一体化。立即试用个性化自定义让你的资产听你话，个性化设置，自由度高、让你的资产更懂你立即试用资产卡片信息自定义不同类别资产可设置不同卡片信息管理员权限自定义功能数据权限灵活配置，满足不同角色管理员协同管理审批流程自定义结合钉钉审批无缝衔接。飞书版 固定资产管理软件团队协作无缝衔接， 审批高效协同， ***助力飞书客户提升资产管理效率。菏泽设备全生命周期管理实施办法

基于于众多企业资产管理Zuijia实践，打造新一代企业资产管理平台，支持固定资产全生命周期数字化管理。菏泽设备全生命周期管理实施办法

可以进行现场的数据采集、信息录入包括状态的改变，使用部门的改变和其他备注信息。

同时在现场也可查询相关信息，在此之前会将系统中的有关数据下载到手持终端中。4、数据的上传与同步。将现场采集的数据上传到固定资产管理系统中，自动更新系统中的数据。同时也可以将系统中更新以后的数据下载到手持终端中，以便在现场进行查询和调用。方案特点播报固定资产条码管理系统方案以实物管理为基础，以条码技术的应用为特点。通过先进的条码技术对固定资产实物从购置、领用、转移、盘点、维修、报废等方面进行***准确监管，结合资产分类统计等报表真正实现“账、卡、物”相符。固定资产管理过程中,为每一个实物都赋予一个***的条码标识，其特点是：1、在手持数据终端蜻蜓点水般地扫过该条码标识后，即对该条码进行解读,准确识别每一个实物。2、经识别的实物详细信息储存并转入到计算机中，准确地完成对该实物的盘点工作。3、自动纠错实时报警功能，从根本上杜绝了以往人工盘点时，难以避免的错盘、漏盘、重盘现象，确保了基层实物统计时***手数据资料的完全真实和可靠性。

菏泽设备全生命周期管理实施办法

青岛华睿源科技有限公司发展规模团队不断壮大，现有一支专业技术团队，各种专业设备齐全。在华睿源科技近多年发展历史，公司旗下现有品牌华睿源, 麒智等。公司以用心服务为重点价值，希望通过我们的专业水平和不懈努力，将AloT智能物联网解决方案提供商。深挖企业数字化转型痛点，提供针对性个性化解决方案。成型产品有：智慧工厂整体解决方案、设备全生命周期管理系统、工厂MOM生产运营系统、生产看板系统[SOP+多功能作业指导书系统、安灯呼叫系统、环境监控系统、移动电商一揽子解决方案、知识付费解决方案、新零售解决方案、公检法智能储物柜、等业务进行到底。自公司成立以来，一直秉承“以质量求生存，以信誉求发展”的经营理念，始终坚持以客户的需求和满意为重点，为客户提供良好的企业数字化升级，智慧工厂，设备全生命周期管理系统，微信商城小程序，从而使公司不断发展壮大。